

FORUM®



Набор д. нарезания резьбы 33 предм., мелкая резьба

- для метрической ISO-мелкой резьбы в соответствии с DIN 13



Ваши преимущества/выгоды

- ходовые размеры М3 - М12 с черновыми и чистовыми инструментами в высококачественном металлическом чемодане с деревянным ложементом
- лучшая передача силы при одинаковом моменте, по сравнению со стандартной (основной) резьбой
- увеличенный внутренний диаметр резьбы для повышения предельных нагрузок
- благодаря уменьшенному углу подъёма витка, уменьшена возможность самоослабления
- даёт возможность более точной юстировки

Применение

- для материалов с пределом прочности до 800 Н/мм²



Артикул №.	Наименование продукта	УЕ
5569 560	НАБ Д НАР МЕЛК РЕЗЬБ 3-12 33ПР	1

Содержание:

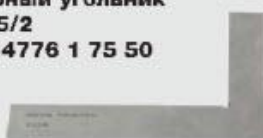
- по 2 х ручных метчика АГ 5535 мелкой метрической резьбы DIN 2181, metrisches Feingewinde М3×0,35 / М4×0,5 / М5×0,5 / М6×0,75 / М8×1,0 / М10×1,0 / М12×1,5
- по 1 х плашке АГ 5551 DIN / EN 22568 HSS, форма В М3×0,35 / М4×0,5 / М5×0,5 / М6×0,75 / М8×1,0 / М10×1,0 / М12×1,5
- по 1 х регулируемому метчикодержателю Разм. 1 / Разм. 2
- по 1 х плашкодержателю DIN 225 20×5 / 25×9 / 30×11 / 38×10
- 1 х держатель инструмента с трещоткой М3-10
- 1х резьбомер
- 1х отвёртка

Сопутствующие продукты

- Смаз. - охлаждающее масло для резьбы водопроводов арт. № 6580 5851



- Слесарный угольник DIN 875/2 арт. № 4776 1 75 50



- Наборы шлифованных спиралей сверл DIN 338 HSS, тип N арт. № 5509 5501 5 Ø 1,0 - 6,0 мм арт. № 5509 5501 6 Ø 6,0 - 10,0 мм



Самоврезные втулки для восстановления резьбы

- самоврезающаяся резьбовая втулка с нарезающей прорезью для изготовления и реставрации резьбовых соединений
- способны выдержать высокую нагрузку, износостойкие и вибростойкие в производственных материалах
- особенно подходят для стали (с пределом прочности до 630 Н/мм²), алюминия, сплавов алюминия и магния, чугуна, латуни, бронзы, дуропласта
- рекомендуется проводить ремонт на демонтированной детали, стружка должна отводиться вниз
- высокая прочность на растяжение
- имеет небольшие размеры и тем самым позволяет сохранить материал и снижает вес
- зенковка отверстия рекомендуется для того, чтобы избежать образования возвышений и облегчить врезку
- незвосприимчивы к небольшим раковинам
- соответствует директиве 2.000/ 53/ EG и RoHS 2002/ 95/ EG

Материал:

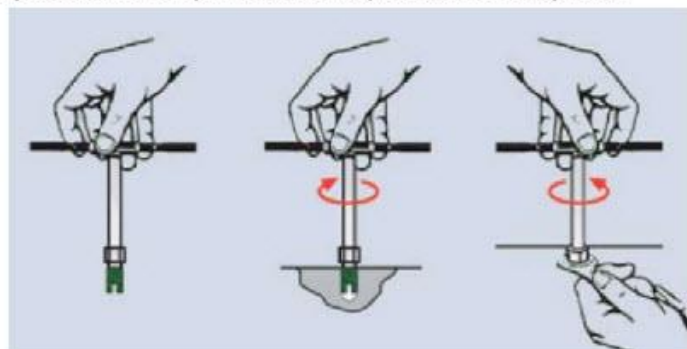
- закаленная оцинкованная сталь с синей пассивацией

Область применения:

- автомобили, промышленность и приборостроение и т.д.



Ручной монтаж при помощи вворачивателя и воротка:



Тех. характеристики							
Арт. №	Внутренняя резьба	Ø внешняя резьба	Шаг внешняя резьба	Длина	Мин. глубина сверления при глухих отверстиях	Мин. толщина стенки заготовки	Подходящий ручной вворачиватель
5571 4	M4	6,5 мм	0,75	8 мм	10 мм	8 мм	Арт. № 5571 4 1
5571 5	M5	8,0 мм	1	10 мм	13 мм	10 мм	Арт. № 5571 5 1
5571 6	M6	10,0 мм	1,5	14 мм	17 мм	14 мм	Арт. № 5571 6 1
5571 8	M8	12,0 мм	1,5	15 мм	18 мм	15 мм	Арт. № 5571 8 1
5571 10	M10	14,0 мм	1,5	18 мм	22 мм	18 мм	Арт. № 5571 10 1
5571 12	M12	16,0 мм	1,5	22 мм	26 мм	22 мм	Арт. № 5571 12 1
5571 14	M14	18,0 мм	1,5	24 мм	28 мм	24 мм	Арт. № 5571 14 1

Артикул №..Наименование продукта	УЕ
5571 4 САМОВРЕЗН РЕЗЬБ ВТУЛКА М 4	20
5571 5 САМОВРЕЗН РЕЗЬБ ВТУЛКА М 5	20
5571 6 САМОВРЕЗН РЕЗЬБ ВТУЛКА М 6	20
5571 8 САМОВРЕЗН РЕЗЬБ ВТУЛКА М 8	20

Артикул №..Наименование продукта	УЕ
5571 10 САМОВРЕЗН РЕЗЬБ ВТУЛКА М10	10
5571 12 САМОВРЕЗН РЕЗЬБ ВТУЛКА М12	10
5571 14 САМОВРЕЗН РЕЗЬБ ВТУЛКА М14	2

Вворачиватели для самоврезных втулок

- для установки самоврезных втулок восстановления резьбы



Тех. характеристики				
Арт. №	Длина	SW четырёхгранник	SW лопатка	Подходящая втулка
5571 4 1	60 мм	5	7	Арт. № 5571 4
5571 5 1	75 мм	8	13	Арт. № 5571 5
5571 6 1	75 мм	8	13	Арт. № 5571 6
5571 8 1	75 мм	8	13	Арт. № 5571 8
5571 10 1	95 мм	12,5	19	Арт. № 5571 10
5571 12 1	95 мм	12,5	19	Арт. № 5571 12
5571 14 1	95 мм	12,5	19	Арт. № 5571 14

Артикул №..Наименование продукта	УЕ
5571 4 1 ВВОРАЧИВАТЕЛЬ ДЛЯ ВТУЛКИ М 4	1
5571 5 1 ВВОРАЧИВАТЕЛЬ ДЛЯ ВТУЛКИ М 5	1
5571 6 1 ВВОРАЧИВАТЕЛЬ ДЛЯ ВТУЛКИ М 6	1
5571 8 1 ВВОРАЧИВАТЕЛЬ ДЛЯ ВТУЛКИ М 8	1

Артикул №..Наименование продукта	УЕ
5571 10 1 ВВОРАЧИВАТЕЛЬ ДЛЯ ВТУЛКИ М10	1
5571 12 1 ВВОРАЧИВАТЕЛЬ ДЛЯ ВТУЛКИ М12	1
5571 14 1 ВВОРАЧИВАТЕЛЬ ДЛЯ ВТУЛКИ М14	1

Фрезерные штифты из твердого сплава Heavy Duty

- для тяжелой нагрузки с большим углом зубьев
- особенно подходит для высокой производительности резанья инструментальной, высококачественной, закаленной и незакаленной стали
- за счет большего угла зубьев достигается высокая стабильность и невосприимчивость к ударам
- минимизация отслаиваний, поломки зубьев и головки
- для использования в шлифмашинках для стали
- Ø хвостовика 6 мм
- **области применения:** литейные, судостроительные заводы, тяжелая промышленность и т.д.



Артикул №.	Наименование продукта	УЕ
5975 1 10 2	Т.СП ФРЕЗА HD KZ/ZYAS Ф0 1 D10	1/5
5975 2 10 2	Т.СПЛ ФРЕЗА HD KZ/WRC Ф0 2 D10	1/5
5975 3 10 2	Т.СПЛ ФРЕЗА HD KZ/KUD Ф0 3 D10	1/5
5975 6 10 2	Т.СПЛ ФРЕЗА HD KZ/SPG Ф0 6 D10	1/5
5975 7 10 2	Т.СПЛ ФРЕЗА HD KZ/RBF Ф0 7 D10	1/5

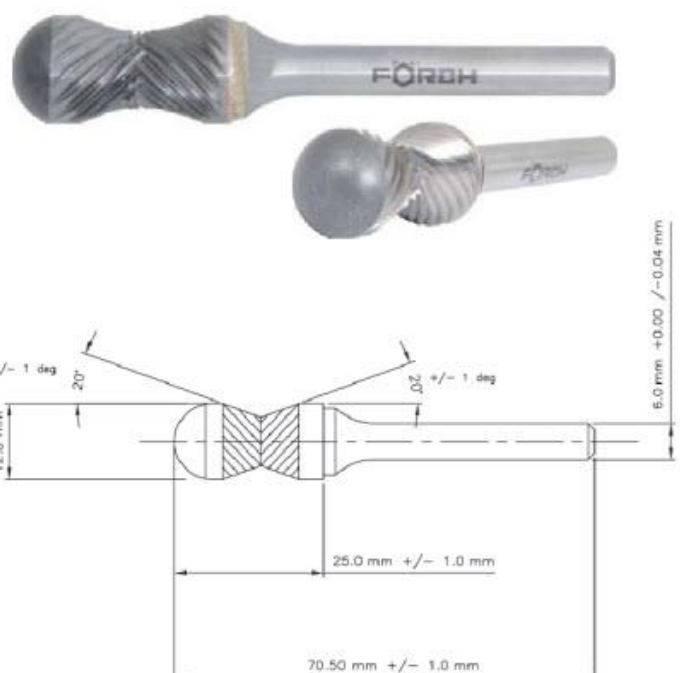
(KZ = разнонаправленные зубья фрезы)

Тех. характеристики

Арт.№	Форма	Ø головки	Длина головки	Общ. длина	Реком. обороты 1/мин.
		мм	мм	мм	
5975 1 10 2	цилиндрическая HD по DIN ZYAS / форма 1	10,0	19,0	64,0	8.000 - 19.000
5975 2 10 2	цилиндр.скруглённая HD по DIN WRC / форма 2	10,0	19,0	64,0	8.000 - 19.000
5975 3 10 2	шарообразная HD по DIN KUD / форма 3	10,0	8,0	54,0	8.000 - 19.000
5975 6 10 2	копьевидная HD по DIN SPG форма 6	10,0	19,0	64,0	8.000 - 19.000
5975 7 10 2	полуциркулярная HD по DIN RBF / форма 7	10,0	19,0	64,0	8.000 - 19.000

Фрезерный радиусный штифт из твердого сплава

- фрезерный штифт для изготовления радиусных фасок на твердых и вязких материалах, таких как сталь, нержавеющая сталь, чугун, титан, бронза, медь, латунь, и т.д.
- запатентован
- зубья пересекаются посередине фрезы под углом 20°
- быстрая и легкая работа благодаря уникальной направляющей геометрии, которая в ходе работы держит фрезу по центру
- инновационная форма фрезы позволяет увеличить производительность резки и срок службы инструмента
- гладкий торец фрезы предотвращает повреждение поверхности заготовки
- для использования в пальчиковых шлифмашинках
- Ø хвостовика 6 мм
- схоже с DIN 8032 / 8033



Артикул №.	Наименование продукта	УЕ
5975 10 12 3	РАДИУС ФРЕЗА SZ ФОР 10 D12	1/5

(SZ = стандартное расположение зубьев)

Тех. характеристики

Арт. №	Ø головки	Длина головки	Общ. длина	Угол	Реком. обороты 1/мин
	мм	мм	мм		
5975 10 12 3	12,0	25,0	70,0	20°	12.500-24.000

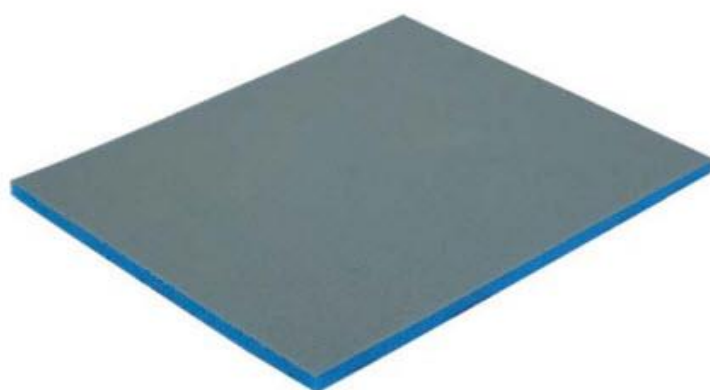
Шлифовальные маты WET FORCH*****

- стабильность формы при влажной и сухой шлифовке
- оптимальны для работ по кузову и лакам
- специальный пеноматериал, с односторонним покрытием
- абразив: оксид алюминия

Ваши преимущества/выгоды

- применяются как «на-мокрую», так и «на-сухую»
- очень долгий срок службы при применении «на-мокрую»
- водостойкие и моющиеся, поэтому многоразовые
- эластичный поролон для рельефных поверхностей, изгибов и контуров
- обеспечивает равномерную и тонкую шлифовку

Применение



Тех. характеристики

Артикул №	Ощущаемость	Зернистость	Назначение
5947 5 120 180	средний	P120/180	удаление ЛКП
5947 5 320 400	тонкий	P320/400	шлифовка наполнителя в углах, кромок, изгибов, шлифовка грунтов, подготовка новых деталей
5947 5 500 600	очень тонкий	P500/600	подготовка поверхности под покраску
5947 5 800 1000	ультра-тонкий	P800/1.000	шлифовка базы, удаление дефектов, выравнивание переходов
5947 5 1200 1500	микро-тонкий	P1.200/1.500	шлифовка лака, удаление дефектов, чистовая отделка

Артикул №	Наименование продукта	УЕ
5947 5 120 180	Ш.М. WET 115X140X6 P120/180 5*	1/10
5947 5 320 400	Ш.М. WET 115X140X6 P320/400 5*	1/10
5947 5 500 600	Ш.М. WET 115X140X6 P500/600 5*	1/10
5947 5 800 1000	Ш.М. WET 115X140X6 P800/1000 5*	1/10
5947 5 1200 1500	Ш.М. WET 115X140X6 P1200/1500 5*	1/10

(Ш × Д × В мм / Finish)

Нейлоновые шлифкруги Blue, GSV

- с наружной резьбой
- очень открытая трехмерная нейлоновая микроструктура
- пропитаны высокоагрессивным абразивным зерном
- хорошие показатели шлифовки и доводки
- для грубого, среднего и тонкого шлифования



5973 50 6 150



5973 75 6 150

Тех. характеристики

Артикул №	Цвет	Рабочая угловая скорость макс. об/мин
5973 50 6 150	синий	22.000
5973 75 6 150	синий	15.000

Артикул №	Наименование продукта	УЕ
5973 50 6 150	НЕЙЛ ШЛИФКР BLUE,GSV 50X6 СРЕД	10/25
5973 75 6 150	НЕЙЛ ШЛИФКР BLUE,GSV 75X6 СРЕД	10/25

Ваши преимущества/выгоды

- контролируемый съём с одинаковым результатом
- неизменная производительность, никакой СОЖИ
- высокая прочность кантов
- шлифование возможно 3-мя сторонами
- незначительная засоряемость, даже при работе с мягкими металлами

Применение

- зачистка и обработка сварных швов
- удаление заусенцев и облоя с отливок
- удаление ржавчины, краски и цветов побежалости



Сопутствующие продукты

- GSV-НОСИТЕЛЬ
арт. № 5976 50
арт. № 5976 75



- Угловая шлифмашинка
арт. № 5353 7107



- Защитные очки „Beta“
арт. № 5400 902 1



Нейлоновые шлифкруги Keramik Red, GSV **FORCH*******

- с наружной резьбой
- открытое, эластичное нейлоновое шлифовальное волокно с керамическим абразивом
- для удаления ржавчины, красок, грунтов, антигравийных покрытий и герметиков



5976 5 50 4



5976 5 75 4

Тех. характеристики

Арт. №	Цвет	Рабочая угловая скорость макс. об/мин.
5976 5 50 4	красный	9.000
5976 5 75 4	красный	6.500

Артикул №	Наименование продукта	УЕ
5976 5 50 4	GSV-НЕЙЛ/КЕР КРУГ RED D50MM 5*	10/25
5976 5 75 4	GSV-НЕЙЛ/КЕР КРУГ RED D75MM 5*	10/25

Ваши преимущества/выгоды

- керамическое абразивное зерно для улучшения производительности съема и срока жизни
- обеспечивает высокую производительность шлифования с низкой засоряемостью
- только незначительное геометрическое изменение поверхности
- очень высокая прочность кромок
- очень незначительное время на переоснастку и сокращение потерь продукции

Применение

- зачистка сварных швов, металлических поверхностей и пластмасс
- удаление ржавчины, красок, грунтовок, антигравийных покрытий, потускнений и герметиков
- удаление заусенцев с отливок



Сопутствующие продукты

- **GSV-НОСИТЕЛЬ**
арт. № 5976 50
арт. № 5976 75



- **Угловая шлифмашинка**
арт. № 5353 7107



- **Перчатки для механика из наппы**
арт. № 5405 126 8 - 11





Немного
позитива



**СЕКРЕТ ЗАНИЖЕННЫХ
ТАЗОВ**



РАСКРЫТ

ИМЕННО ТАК ВЫГЛЯДИТ ФРАЗА



ПОШЛО-ПОЕХАЛО



Первый русский



народный навигатор



До встречи в
следующем
номере

ООО «ФБ Трейдинг» г. Минск, ул. Свердлова, 23-5 т/ф +375-17-327-40-25

GSM +375-44-741-78-33 www.foerch.byminsk@foerch.by